

CONDICION	SIMBOLOGIA	DESCRIPCION	LOCALIZACION	Area ha
Áreas con Condición de Amenaza por Fenómenos de Remoción en Masa		Son aquellas áreas sin ocupar calificadas y zonificadas como amenaza alta y media por fenómenos de remoción en masa en las cuales se hace necesario realizar seguimiento y monitoreo continuo, y se condicionan a la realización de estudios detallados para habilitar su desarrollo. Se caracterizan por presentar procesos activos o recientes de remoción en masa, laderas afectadas por procesos locales, pendientes con porcentajes mayores al 25%, se ubican dentro del cuerpo del movimiento o en su área de influencia. Se incluyen las riberas de las fuentes principales que surcan el territorio, dada la susceptibilidad de las corrientes a erosionar las márgenes y remover el material constitutivo de terrazas, vegas o sobrevegas.	Acacias, Almaviva, Bosques De Rosablanca, Bosques De Santiago, Casibari, Cemil, Graciella, Gran Arico, Guayabal, Guayuriba, Llanura De Rosablanca, Lote, Maporal, Montecarlo Subnormal, Playa Rica, Portal De Casibari, Quintas De Las Acacias, Recreo Subnormal, Rincon De Las Acacias, Rincon De Las Lomas, Rincon Del Paraíso, Rosal, Rosita Subnormal, San Gerardo II, San Gerardo V, Santa María, Tusaquito, Triunfo Subnormal, Villa Bolívar, Villa Del Sol, Villa Sonia.	583,61
Áreas con Condición de Riesgo por Fenómenos de Remoción en Masa		Son aquellas áreas ocupadas del territorio municipal calificadas como de amenaza alta por ocurrencia de procesos de remoción en masa y que por la condición de alta vulnerabilidad de los elementos expuestos se definen como áreas con condición de riesgo. En estas zonas son evidentes los procesos activos o recientes de remoción en masa, laderas afectadas por procesos locales, con relieve quebrado, con afectación directa de infraestructura vial o de servicios asentamientos humanos, entre otras. Se incluyen las riberas de las fuentes principales que surcan el territorio, dada la susceptibilidad de las corrientes a erosionar las márgenes y remover el material constitutivo de terrazas, vegas o sobrevegas. Se hace necesario la elaboración de estudios detallados que determinen el grado de riesgo, su mitigabilidad y las medidas de intervención que deben realizarse.	Alcazares, Azotea, Azotea Subnormal, Balcones De San Souci, Balcones De Toledo, Chapiripito, Club Social Villavencio, Collares, Corporación Club Los Llaneros, Doce De Octubre, Estación Plascicola, Libertadores, Mesetas, Parque Infantil, Pozo Veinte, Rosal.	10,37



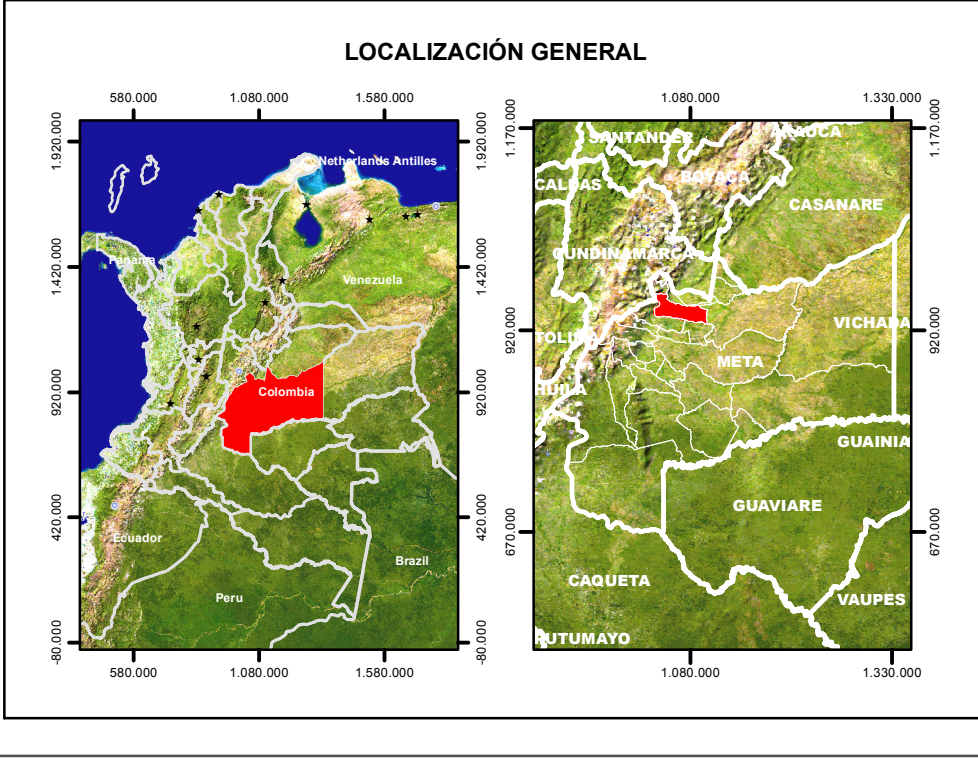
MUNICIPIO DE VILLAVICENCIO
ALCALDIA MUNICIPAL
**SECRETARIA
DE PLANEACION MUNICIPAL**



Villavencio **NORTE**
Gobierno de la Ciudad
Nuestro Plan de Ordenamiento Territorial

JUAN GUILLERMO ZULUAGA CARDONA
ALCALDE

Arq. ANDRES FELIPE GARCIA CESPEDES
SECRETARIO DE PLANEACION MUNICIPAL



PROYECCIÓN CARTOGRAFICA

Elipsode: Transversa Mercator
Proyección: MAGNA BOGOTA
Origen: 1000.000 m Norte
Coordenadas Planas: 1000.000 m Este
Coordenadas Geográficas: Latitud 4° 35' 46.32 15" al norte del Ecuador
Longitud 74° 04' 39.0285 al Oeste de Greenwich

Escala de Ploteo: 1:25.000

1 centimetro equivale 250 metros

NOTA: Esta información es propiedad del municipio de Villavencio, está prohibida su reproducción total o parcial sin autorización. Su utilización obliga dar al municipio de Villavencio el crédito que le corresponde como autor.

Se solicita a los usuarios que encuentren errores u omisiones en este mapa, señáloselos y envíelos a las oficinas de la Secretaría de Planeación Municipal o al Correo electrónico: potnorte@villavencio.gov.co

Plano de Zonificación de Áreas con Condición de Amenaza y Riesgo por Fenómenos de Remoción en Masa, Suelo Urbano.

CONVENCIONES GENERALES

- Vías
- Via Departamental
- Via Nacional
- Túnel Buenavista
- Dique Guatiquia
- Centros Probados
- Platas Aeropuertos
- Suelo de Protección
- Humedales Identificados
- Drenajes
- Banco de Arena
- Limite Manzanas
- Limite Villavencio

CONVENCIONES ESPECIFICAS

Condición de Amenaza y Riesgo a Remoción en Masa

- Áreas con Condición de Amenaza por Remoción en Masa
- Áreas con Condición de Riesgo por Remoción en Masa

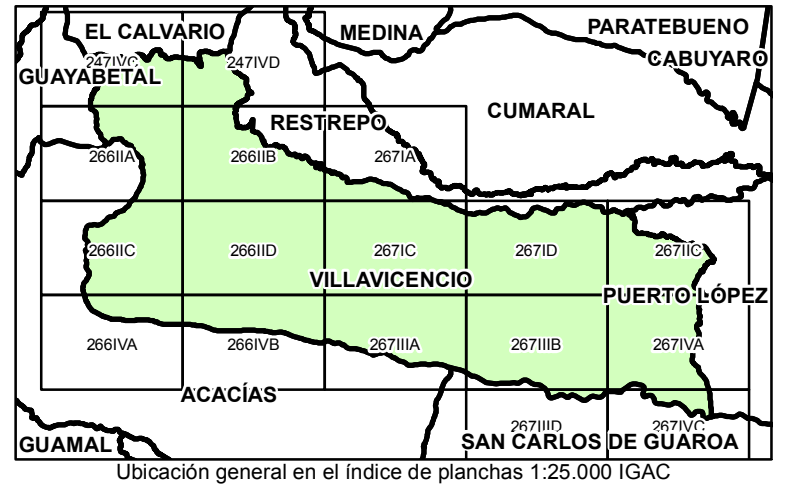
FUENTE:

- Cartografía vectorial generada a partir de:
- Planchas IGAC Escala 1:25.000.
- Cartografía Digital IGAC. Información Parques Nacionales.
- Comarcarena. Estudios POMCAS Guatiquia, Guayuriba.
- Contrato 802 de 2008.
- Trabajo de Oficina. Análisis de información e interpretación de imágenes Satelitales.
- Modelo digital de elevación SRTM.

La precisión planimétrica es de 2 mm a la escala del mapa. Disponible en formato digital.

La información Cartográfica digital externa a Villavencio, son solamente descriptivos y no sugieren competencia territorial.

ÍNDICE DE MAPAS



Ubicación general en el índice de planchas 1:25.000 IGAC

PLOTEÓ:

- Escala análisis 1:5.000
- Escala Ploteo 1:25.000

Revisión Temática y Edición:
Equipo Cartografía POT n°7te

Aprobado
28-12-2015

Plano N°:
6A